

A golden eagle is shown in flight, wings spread wide, against a light blue sky. The eagle's feathers are a mix of brown and tan. The background features a network of white lines and circles, suggesting a digital or communication theme. Several blue location pin icons are scattered across the bottom of the image.

# ООО «Концерн Гудвин (Гудвин Европа)»

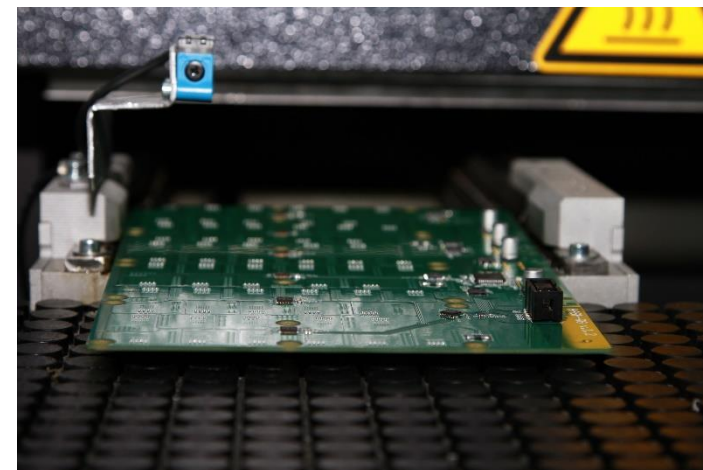
производство  
средств связи с 1997 года

Апрель, 2024



- Концерн Гудвин - российский разработчик и производитель промышленных систем радиосвязи стандарта DECT различных классов, систем и аппаратуры спецсвязи
- С 2015 года занимается разработкой оборудования для использования в системах IIoT в части мониторинга персонала, оценки показателей окружающей среды

- Собственное подразделение R&D и производство в Москве (ОЭЗ Технополис Москва)
- Оборудование имеет статус телекоммуникационного оборудования российского происхождения
- 25+ лет работы на российском рынке телекоммуникационного оборудования
- 20 лет применения системы радиосвязи DECT Гудвин-Бородино



- 1997-2000 Разработка и производство проводных и радио- телефонных аппаратов для массового рынка
- 2001-2004 Создание платформы «Гудвин-Бородино» и семейства продуктов, выпускаемых на базе единой платформы. Реализация первого из продуктов – системы абонентского радиодоступа для операторского рынка
- 2004-н.в. Расширение линейки продуктов «Гудвин-Бородино»: создание систем промышленного класса, включая взрывозащищенные варианты для использования на земле (класс И2) и под землей (класс И1). Разработка абонентского оборудования промышленного применения - влагозащищенный ударопрочный радиотелефон «МРТ-3IP»(вариант исполнения IP-54)
- 2006-н.в. Разработки систем специального назначения – криптозащищенное оборудование связи
- 2016 Система «Гудвин-Бородино» получила официальный статус телекоммуникационного оборудования российского происхождения (в 2023 году статус ТОРП подтвержден)
- 2016-н.в. Разработки в области IIoT (промышленного Интернета вещей), создание интегрированной системы «Гудвин-Нева», включающей качественную голосовую связь и набор возможностей для управления персоналом и производством



С февраля 2019 года ООО «Концерн Гудвин (Гудвин Европа)» имеет официальный статус резидента ОЭЗ Технополис Москва (площадка Печатники)



**ТЕХНОПОЛИС  
МОСКВА**

ОСОБАЯ  
ЭКОНОМИЧЕСКАЯ  
ЗОНА

- Статус резидента Технополиса дает определенные преимущества для дальнейшего развития бизнеса компании:
  - Удобная производственная площадка в Москве
  - Экономия на налогах
  - Возможность партнерства с другими резидентами ОЭЗ
- Деятельность резидентов ОЭЗ курируется Департаментом промышленности и предпринимательства Правительства г.Москвы



- Наиболее востребованная разработка Концерна Гудвин для рынка средств промышленной связи – система микросотовой связи стандарта DECT Гудвин-Бородино
- Система Гудвин-Бородино включает инфраструктурное и абонентское оборудование собственного производства компании Гудвин
- При необходимости система может быть доукомплектована элементами системы мониторинга персонала Гудвин-Нева в состав единого комплекса средств промышленной связи и мониторинга
- Оборудование выпускается в различных модификациях, в том числе – во взрывозащищенном исполнении
- Программное обеспечение собственной разработки, зарегистрировано, внесено в реестр Минцифры РФ
- В коммерческой продаже более 20 лет (ежегодная модернизация)

### Назначение

- Организация радиосвязи для промышленных предприятий с взрывоопасными производственными условиями и агрессивными средами горнорудной, нефтегазовой, химической и других отраслей

### Область применения

- Здания административно-бытового комплекса
- Неотапливаемые сооружения и промышленные площадки
- Опасные зоны помещений и внешних установок объектов на поверхности

### Технические характеристики

- Устойчивая работа абонентского оборудования на расстоянии 300 м от БС на открытой местности, 50 м в помещениях
- Длина линейно-протяженных объектов в реализованных проектах – до 30 км
- Единая сеть для объектов с взрывоопасными и безопасными условиями

### Контроллеры базовых станций

- Предназначены для организации системы микросотовой радиосвязи «Гудвин Бородино», имеющей несколько внешних интерфейсов для подключения к различным сетям связи: ТфОП, спутниковым сетям связи, IP-сетям (Интернет) с целью передачи речевой информации
- Выполняют функции MAC-уровня (управление доступом), DLC-уровня (управление передачей данных) и NWK- уровня (сетевого уровня) системы микросотовой радиосвязи
- Обеспечивают функции организации внешних интерфейсов, поддержки протокола в радиоканале DECT (установление соединения, идентификация и т.д.) и организации функционирования сети DECT (поиск абонента, процедура хэндовера и т.д.)
- Контроллеры могут быть смонтированы в 19-ти дюймовые стойки и шкафы либо установлены на плоскую горизонтальную поверхность

### Мультиплексор базовых станций

- Служит для управления несколькими базовыми станциями с интерфейсом Upr
- Подключение к контроллеру базовых станций через один поток E1
- Варианты исполнения: общепромышленный и взрывозащищенный второй группы (i2b)
- Уровень пылевлагозащиты IP-21
- В конструкции МБС (Ex) предусмотрены решения, обеспечивающие взрывобезопасность подключаемых базовых станций
- К одному МБС-Upr может быть подключено 16 базовых станций Upr
- В пределах одного кластера мультиплексор обеспечивает хэндовер при перемещении абонентов между базовыми станциями
- МБС может быть смонтирован в 19-ти дюймовые стойки и шкафы либо установлен на плоскую горизонтальную поверхность

### Базовые станции

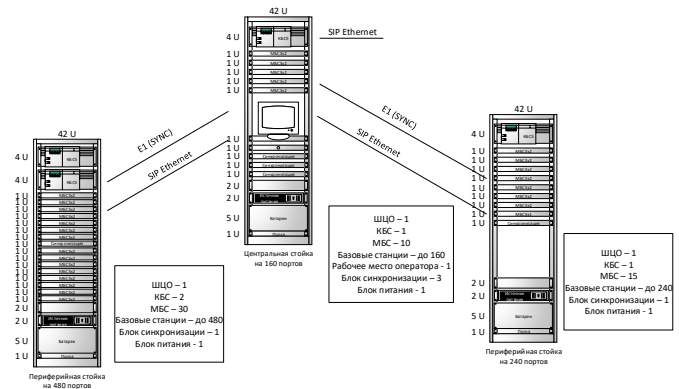
- Предназначены для организации радиоканала, обеспечивающего доступ абонентских радиоблоков (радиотелефонов) к системе связи
- Выполняют функции сети 1 уровня (физического уровня) и MAC-уровня (уровня управления доступом)
- Базовые станции с интерфейсом Upr подключаются к контроллеру Upr или мультиплексору базовых станций
- Могут быть установлены в термошкафах, защитных кожухах
- Уровень пылевлагозащиты во внутреннем исполнении – IP-21, во внешнем исполнении – IP-65





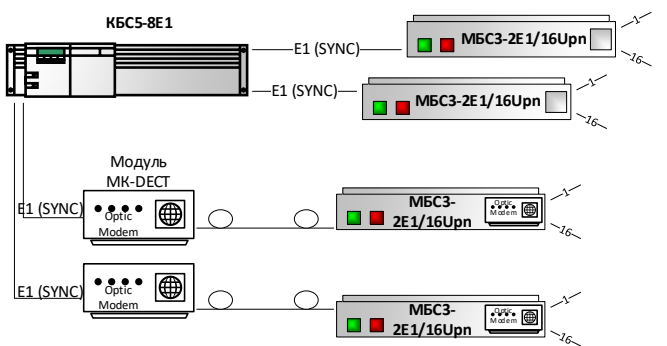
### Радиотелефон

- Предназначен для обеспечения высококачественной, беспроводной, защищенной от несанкционированного доступа телефонной связью стандарта DECT абонентов, находящихся в пределах зоны действия базовых станций системы микросотовой связи «Гудвин Бородино»
- Пыленепроницаемый, защищённый от водяных струй, ударопрочный корпус (IP65)
- Защищенный разъем USB Type-C для подключения зарядного устройства
- Подключение Bluetooth-гарнитуры с активным шумоподавлением
- Цветной 2.2" TFT дисплей с разрешением 240x320 точек
- Длительность работы в ждущем режиме не менее 200 часов
- ПО собственной разработки, зарегистрировано, внесено в реестр Минцифры РФ
- В коммерческой продаже 5 лет



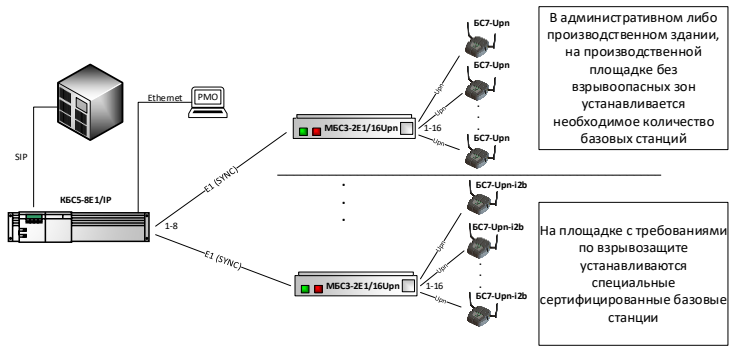
### Система радиосвязи с использованием стоек

- Для создания систем связи на крупных предприятиях с территориально разнесенными объектами



### Система радиосвязи с использованием оптических модемов и без использования оптических модемов

- Для создания систем связи на крупных и средних предприятиях с территориально разнесенными объектам




### Система радиосвязи без использования оптических модемов

- Для создания систем связи на средних и малых предприятиях с территориально разнесенными объектами





- Годы поставки оборудования – 2015 и 2017
- Общее количество стоек – 5
- Количество базовых станций – 1920
- Количество абонентов – 250
- Рабочий температурный режим – до 90°C

 **Начало сотрудничества и число проектов**  
11 проектов с 2007 года

 **Системы**

55 систем от 1 до 86 базовых станций  
Общее число абонентов – более 3 тысяч


 **География проектов**

СФО, СЗФО, ЦФО, ПФО

 **Начало сотрудничества и число проектов**  
6 проектов с 2009 года

 **Системы**






20 систем от 1 до 87 базовых станций  
Общее число абонентов – более 1 тысячи

 **География проектов**

СФО, ЮФО, ПФО



- Новая разработка Концерна Гудвин для рынка средств промышленной связи – создание системы Гудвин-Нева, объединившей функционал радиосвязи и промышленного Интернета вещей
- Система Гудвин-Нева включает инфраструктурное и абонентское оборудования, а также платформу обработки и визуализации данных собственного производства

	 ИНФРАСТРУКТУРА	 УСТРОЙСТВА	 ПЛАТФОРМА
ОБОРУДОВАНИЕ	Базовые станции, маяки	Персональные <u>трекеры</u> , радиотелефоны, метки, браслеты	Программное обеспечение для подключения и управления оборудованием системы
ТЕХНОЛОГИИ			



## Базовая станция LoRaWAN

- Предназначена для организации радиоканала стандарта LoRa, для сбора данных с беспроводных датчиков и других источников информации, обеспечивает их передачу на сервер сети LoRaWAN по протоколу TCP/IP
- В коммерческой продаже с 2023 года



## Радиомаяки BLE

- Предназначены для определения местоположения работников, оснащенных трекерами Goodwin
- Устанавливаются внутри помещений и на улице
- В коммерческой продаже с 2020г.
- Возможна работа с устройствами других производителей

## ОПРЕДЕЛЕНИЕ МЕСТОПОЛОЖЕНИЯ



Местоположение, нахождение в опасной зоне,  
нахождение за периметром наблюдения



Данные по внутренним и уличным маякам BLE,  
спутниковой связи



## ОПРЕДЕЛЕНИЕ ПАРАМЕТРОВ ОКРУЖАЮЩЕЙ СРЕДЫ



Температура, влажность давление, индекс  
качества воздуха, данные об уровне газов

Данные по встроенным  
датчикам и внешним  
газоанализаторам



## ОПРЕДЕЛЕНИЕ ПАРАМЕТРОВ ЖИЗНЕДЕЯТЕЛЬНОСТИ ЧЕЛОВЕКА



Положение в пространстве,  
движение/обездвиженность, падение, ЧСС

Данные по встроенному датчику  
ускорения и показателям  
персонального браслета



## КОНТРОЛЬ БЕЗОПАСНОСТИ РАБОТ

Контроль СИЗ  
Кнопка СОС  
Текстовые сообщения



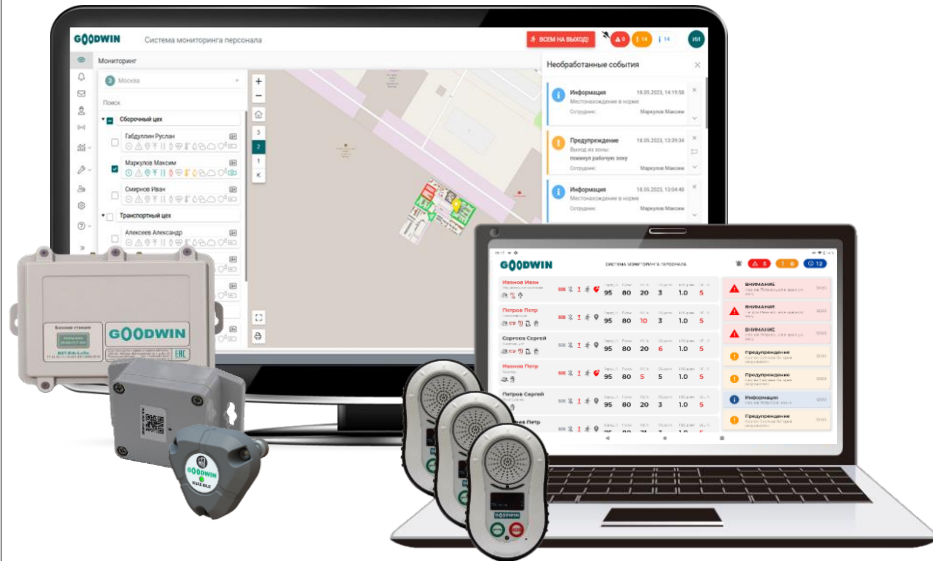


- Современное портативное средство обнаружения газов, позволяющее осуществлять постоянный мониторинг кислорода, токсичных и горючих газов.



- Многофункциональный трекер Goodwin в качестве хаба для передачи информации газоанализатора на платформу.

- Передача информации по интерфейсу BLE
- Газоанализатор имеет ряд датчиков для определения токсичных и взрывоопасных веществ
- Более точное определение загазованности - дополнительная возможность защиты сотрудников в случае утечки газа



СИСТЕМА МОНИТОРИНГА  
ПЕРСОНАЛА НА ПРОМЫШЛЕННЫХ  
ПРЕДПРИЯТИЯХ



СИСТЕМА МОНИТОРИНГА  
ПЕРСОНАЛА НА ЛОКАЛЬНЫХ  
ПРОМЫШЛЕННЫХ ОБЪЕКТАХ



СИСТЕМА МОНИТОРИНГА  
ПЕРСОНАЛА ДЛЯ МОБИЛЬНЫХ  
БРИГАД

### КЛИЕНТ





Предприятие, входящее в группу компаний, являющуюся мировым лидером по производству пищевых ингредиентов.  
Наличие взрывоопасного производства

### ЗАДАЧИ

Обеспечение безопасности, контроля прохождения маршрутов, оказание своевременной медицинской помощи, контроль нахождения транспорта в полях

### ОСОБЫЕ ТРЕБОВАНИЯ

Работа трех филиалов в едином интерфейсе, приход сообщений на электронную почту и SMS выборочно руководителям на сотовый телефон

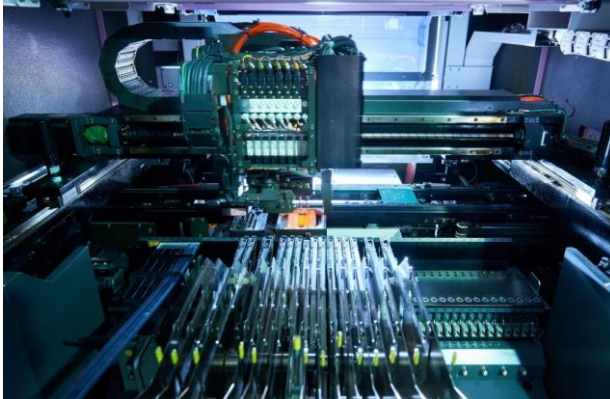
	ВОРОНЕЖ	УЗЛОВАЯ	КУРГАН
	1	1	1
	10	14	16
	2	1	1
	45	51	48
	3.7		



– производство медицинской техники



### – контрактная сборка



- Сборочное производство на основе автоматизированной линии поверхностного монтажа (SMD монтажа) с использованием оборудования Philips, Samsung и развитого тестового комплекса (Agilent, Rohde & Schwarz, Tektronix)
- На производстве размещены склады элементной базы, покупных изделий и готовой продукции, оборудование для тестирования, программирования и корпусирования модулей, а также тестовый комплекс для предпродажной подготовки систем связи и ОТК
- Система менеджмента качества сертифицирована на соответствие требованиям ISO 9001:2008
- При выполнении заказов по контрактной сборке электронных плат сторонних клиентов обеспечена возможность выполнения как полного цикла работ (закупка комплектующих, логистика, изготовление, сборка), так и изготовления печатных плат из материалов заказчика

ООО «Концерн **GOODWIN** (Гудвин Европа)»

109316 г.Москва Волгоградский проспект, д.42, к.5



Сайт: [goodwin.ru](http://goodwin.ru)

Отдел продаж  
[sales@goodwin.ru](mailto:sales@goodwin.ru)